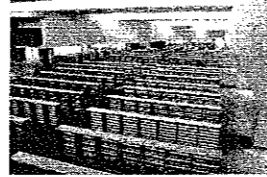
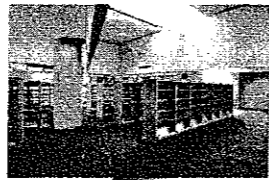


- 敷地面積 11,707.81㎡
- 規模・構造 鉄筋コンクリート造一部鉄骨造  
地下1階地上2階建
- 各階床面積 7,687.13㎡
  - 1階 5,143.81㎡
  - 2階 2,098.58㎡
  - 地階 420.51㎡
  - 屋上R階 24.23㎡



■ 主な諸室

1階 ○エントランススペース

回廊・ロビー、展示コーナー、市民情報コーナー、軽食・喫茶コーナー、自動販売機コーナー ほか

○開架スペース

新聞・雑誌コーナー、一般開架コーナー、青少年開架コーナー、児童開架コーナー、おはなしの部屋、障害者コーナー、AV・インターネットコーナー ほか

○集会スペース

視聴覚ホール (152席)

2階 ○レファレンスコーナー

情報相談・調査・研究  
郷土資料

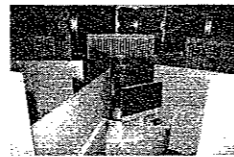
○読書テラス

○研修スペース

大研修室 (50人対応)、中研修室 (30人対応)、小研修室 (10人対応)

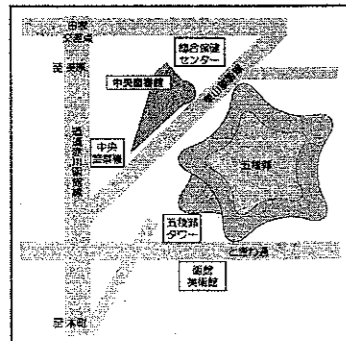
○ボランティアルーム

○閉架書庫、公開書庫、貴重資料室 ほか



■ マスコットマークについて

函館市中央図書館のマスコットマークが応募作品188点の中から、今井憲一さんの「ヨムチャン」に決まりました。頭部は本の頁がパラパラ開いたところ、顔は図書館の「図」の文字、口は三角形の敷地をデザインしたものです。



■ お問い合わせは

函館市中央図書館 TEL 35-6800/6801

FAX 35-5524

函館市中央図書館のご案内

■ 住所

〒040-0001 函館市五稜郭町26番1号

■ 運営概要

- 1 開館時間 午前9時30分から午後8時まで  
(視聴覚ホール・研修室は午後9時まで)
- 2 休館日 毎週水曜日、年末年始、図書特別整理期間
- 3 開館日数 年間約300日
- 4 図書貸出要件等

- (1)貸出対象 市内に居住または市内に通勤、通学する方を原則とし、その他館長が認める方
- (2)貸出冊数 開館当初は1人10冊に限定
- (3)貸出期間 14日以内
- (4)貸出予約 登録者に対し、電話、FAX、インターネットによる予約サービスの実施
- (5)団体貸出 1団体 100冊以内

■ 収蔵冊数

開架 230,000冊 (開館時 200,000冊)  
閉架 400,000冊  
合計 630,000冊

■ 閲覧座席数

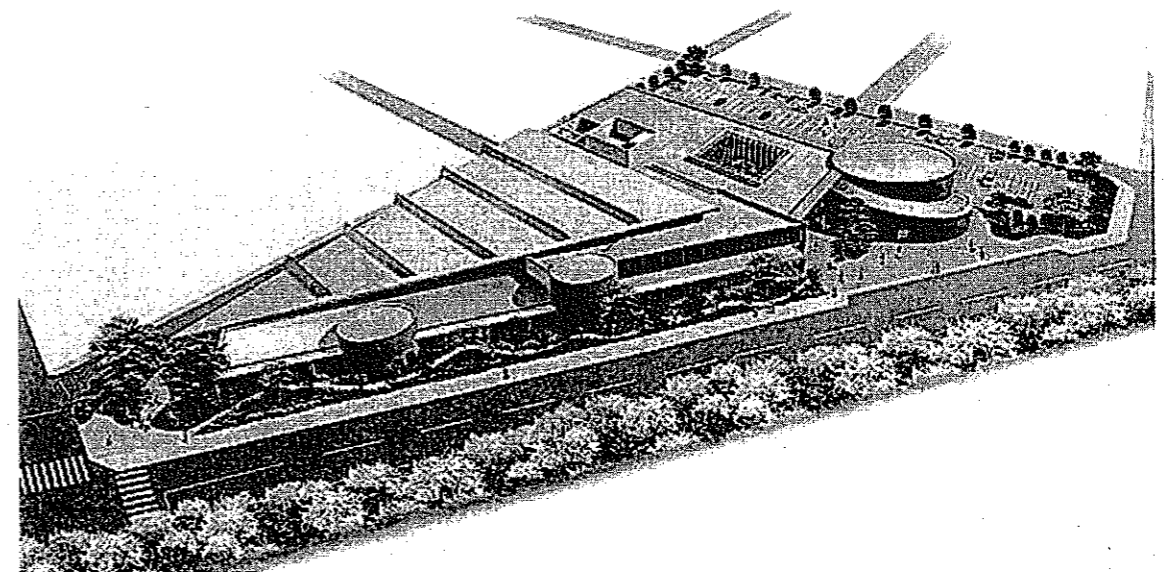
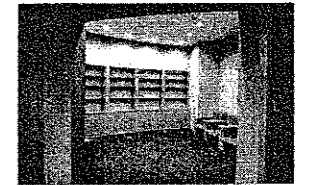
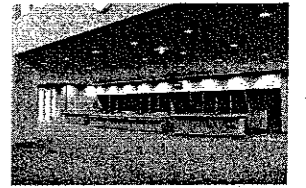
約500席

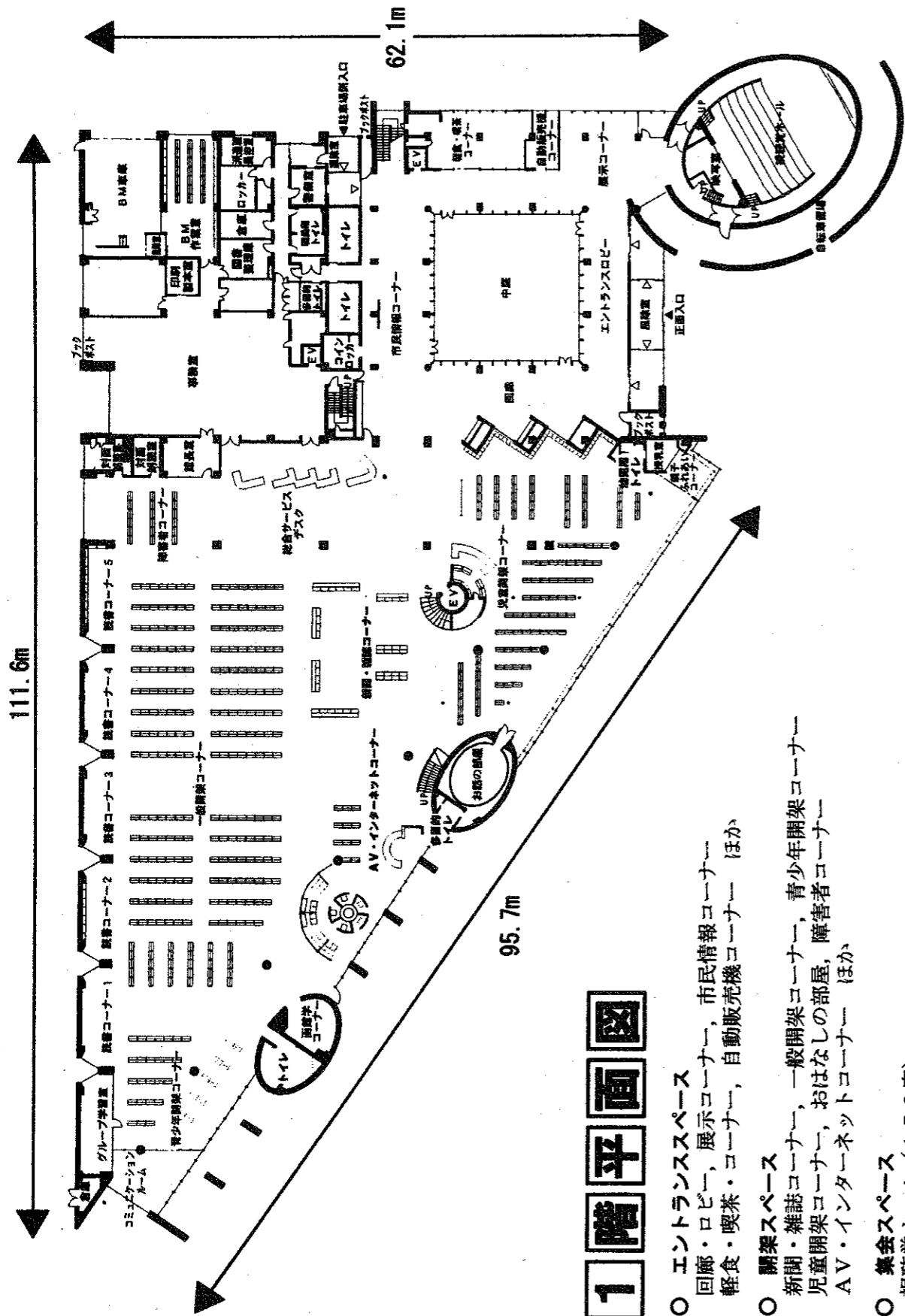
■ 駐車台数

150台

■ 駐輪台数

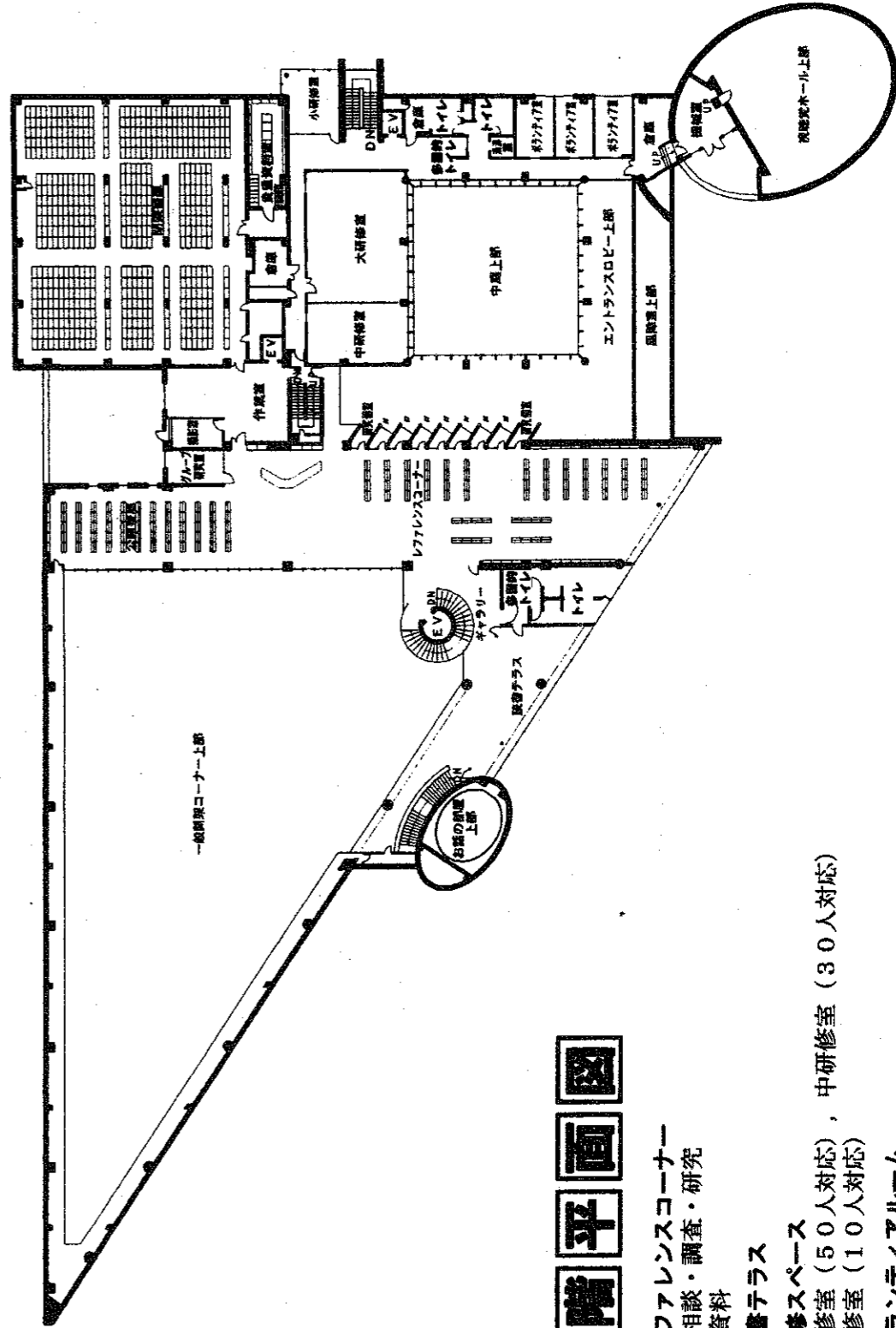
152台





# 1階平面図

- エントランススペース  
回廊・ロビー、展示コーナー、市民情報コーナー  
軽食・喫茶・コーナー、自動販売機コーナー ほか
- 開架スペース  
新聞・雑誌コーナー、一般開架コーナー、青少年開架コーナー  
児童開架コーナー、おはなしの部屋、障害者コーナー  
AV・インターネットコーナー ほか
- 集会スペース  
視聴覚ホール (152席)



# 2階平面図

- レファレンスコーナー  
情報相談・調査・研究  
郷土資料
- 読書テラス
- 研修スペース  
大研修室 (50人対応)、中研修室 (30人対応)  
小研修室 (10人対応)
- ボランティアルーム
- 閉架書庫、公開書庫、貴重資料室 ほか